



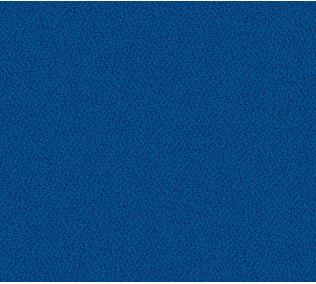
Intacor

sillas de oficina

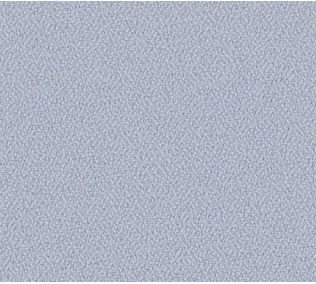
Muestrario de telas

2025-V2

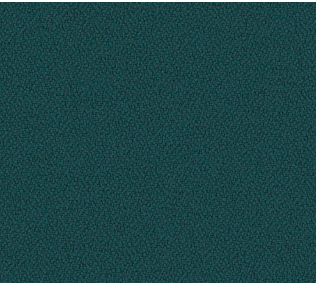
GRUPO 1
BASIC FR



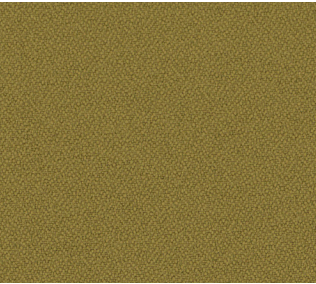
BS A089



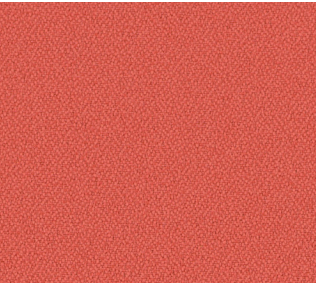
BS A086



BS A045



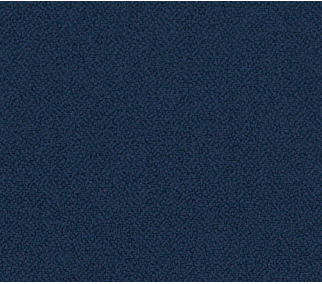
BS A077



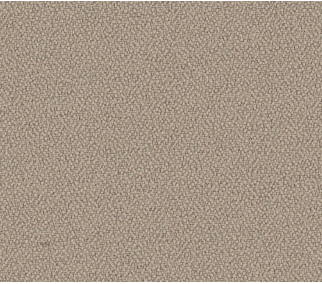
BS A462



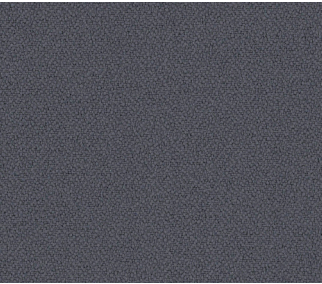
BS A106



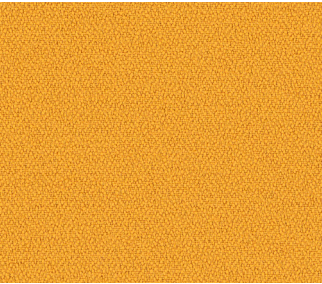
BS A026



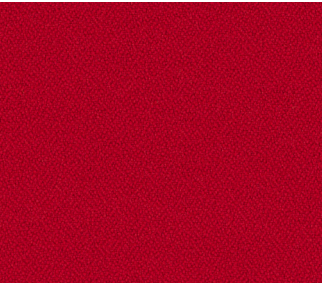
BS B422



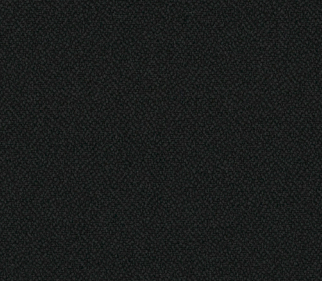
BS A019



BS A088

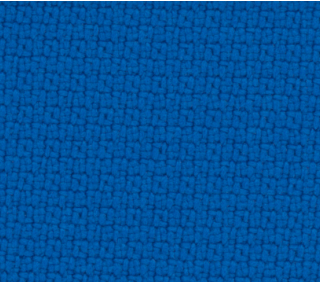


BS A105

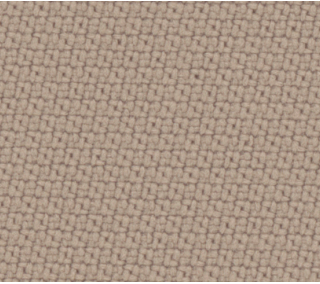


BS A009

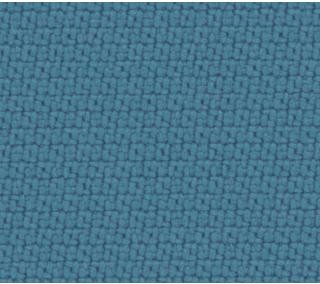
GRUPO 1
VISUAL FR



VIS 023



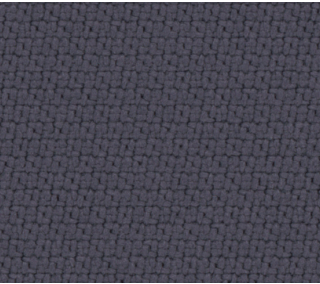
VIS 002



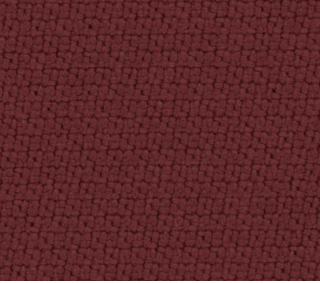
VIS 021



VIS 027



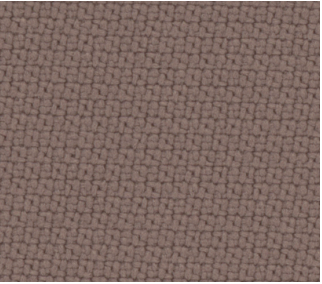
VIS 005



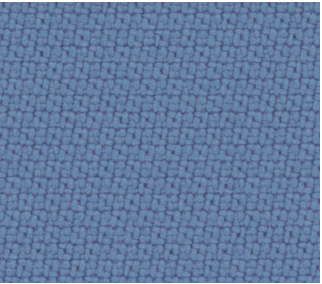
VIS 013



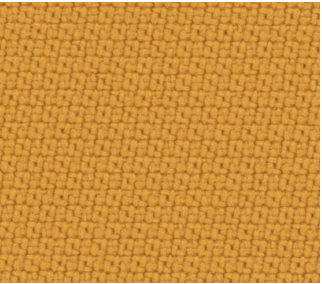
VIS025



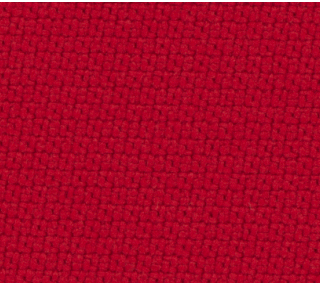
VIS 003



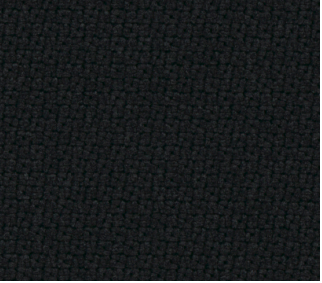
VIS 022



VIS 008

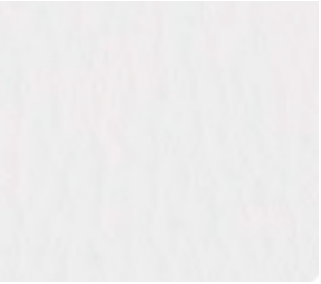


VIS 012



VIS 006

GRUPO 1
ROY



BLANCO



CHOCOLATE



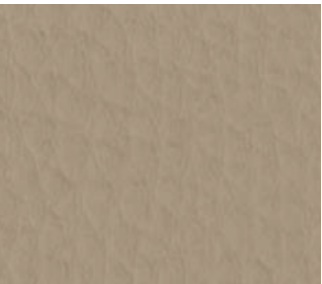
ALMENDRA



GRANATE



MARRÓN



TIERRA



GRIS



NEGRO



BEIGE



AZUL OSCURO

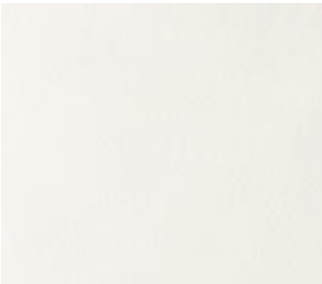


VERDE OSCURO

GRUPO 1 ESPECIFICACIONES TÉCNICAS

BASIC FR	CARACTERÍSTICAS	VISUAL FR	CARACTERÍSTICAS	ROY	CARACTERÍSTICAS
COMPOSICIÓN 100% Poliéster FR CERTIFICADO AMBIENTAL	*Ignífugo *Uso interior *Alta resistencia a la abrasión *Stretch *Anti-manchas opcional* *Absorción acústica *Larga durabilidad *Certificado IMO	COMPOSICIÓN 100% Poliéster FR CERTIFICADO AMBIENTAL	*Ignífugo *Uso interior *Alta resistencia a la abrasión *Anti-manchas opcional* *Certificado de la IMO *Absorción acústica *Larga durabilidad	COMPOSICIÓN 79% PVC – 21% PES.	*Reciclable *Ignífugo *Larga durabilidad *Impermeable al agua *Antibacteriano *Resistencia a la suciedad *Resistencia a la Hidrólisis *Ausencia de Azo-com- puestos, Ftalatos y DMF *SVHC 155 quími- cos, reglamento (EC) nº1907/2006
<div><div>OEKO TEX® STANDARD 100</div></div>		<div><div>OEKO TEX® STANDARD 100</div></div>			
IGUALDAD DEL COLOR De una tintada a otra pueden producirse variaciones (3%)		IGUALDAD DEL COLOR De una tintada a otra pueden producirse variaciones (3%)			
NORMATIVAS		NORMATIVAS		NORMATIVAS	
Resistencia a la abrasión Pilling	EN ISO 12947-2 100.000 Martindale ciclos EN ISO 12945-2: 4-5 (escala 1-5; 5 mejor valor)	Resistencia a la abrasión Pilling	EN ISO 12947-1,2 100.000 Martindale ciclos EN ISO 12945-2: 4-5 (escala 1-5; 5 mejor valor)	Resistencia a la abrasión	UNE EN 14465:2004 + A1:2007 - 12KPA 100.000 Martindale ciclos
Solidez a la luz	EN ISO 105-B02 Método 2: 5-6 (escala 1-8; 8 mejor valor)	Solidez a la luz	EN ISO 105-B02 Metodo2; 5-6 (escala 1-8; 8 mejor valor)	Solidez a la luz	EN ISO 105-B02 ≥ 5
Solidez al frote	EN ISO 105-X12 En seco: 4 En húmedo: 4	Solidez al frote	EN ISO 105-X12 En seco: 4 En húmedo: 4	Inflamabilidad	EN 1021 1 y 2 IMO MSC.307(88) Anexo 1, Parte 8
Resistencia al rasgado	EN ISO 13937-3 Urdimbre: 140 N Trama: 110 N	Resistencia al desgarro	EN ISO 10534-2 Valor máximo de absorción acústica: 0,9	Antibacteriano	ISO 22196: 2011 tasa de inhibición >99,9% sin crecimiento bacteriano
Absorción acústica	EN ISO 10534-2 Valor máximo de absorción acústica: 0,9	Absorción acústica	EN ISO 10534-2 Valor máximo de absorción acústica: 0,9		
Inflamabilidad	UE: EN 1021 1/2 UNECE Anexo 6 UK: BS 5852 0 IMO MSC.307 (88) USA: CAL TB 117 Sección 1 USA: NFPA 260 Clase 1	Inflamabilidad	UE: EN 1021 1/2 UE: EN 13501-1 B-st,d0 UK: BS 5852 0/1 UK: BS 5852 CRIB 5 UK: BS 7176 Medium Hazard F: NF P92-507 Clasificación M.1 F: NF D 60-13 AM18		
	Reglamento nº 118 UNECE Anexo 6 IMO MSC.307 (88) Anexo I Parte 8		ES: UNE 23 727-90 1R Clase M.1 I: UNI 9175 Clase 1 I.M USA: CAL TB 117 Sección 1 USA: NFPA 260 Clase 1 Reglamento nº118 UNECE Anexo 6 IMO MSC.307(88) Anexo I Parte 8 FAR 25.853 a) Apéndice F, Part I, (a) (1)(ii)		

GRUPO 2
NILO



BLANCO 12



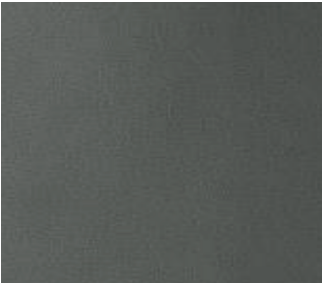
BEIG 18



TRUFA



GRIS CLARO



GRIS OSCURO



BURDEOS



AZUL OSCURO

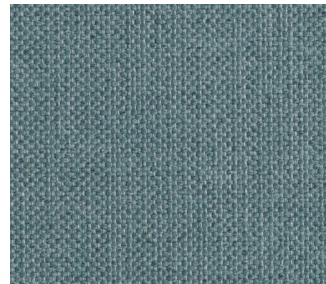


NEGRO

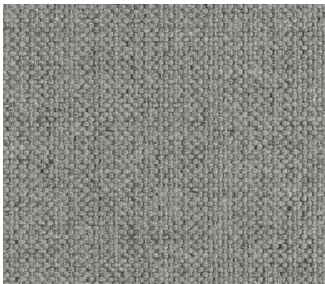
GRUPO 2
SEA



BEIG



AZUL



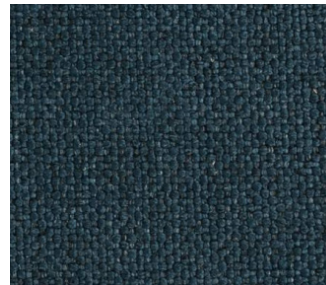
GRIS



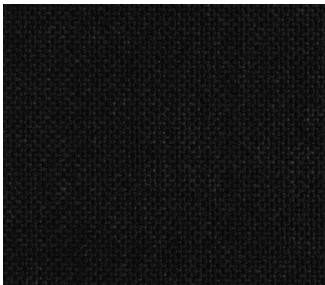
VERDE



TEJA

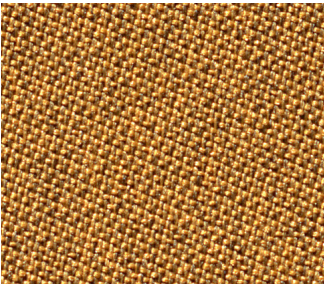


OCEAN

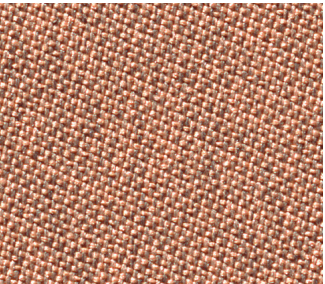


NEGRO

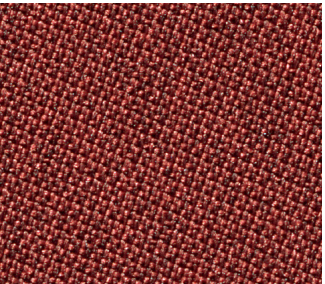
GRUPO 2
REPLAY FR



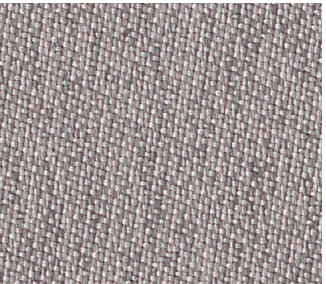
RPL 009



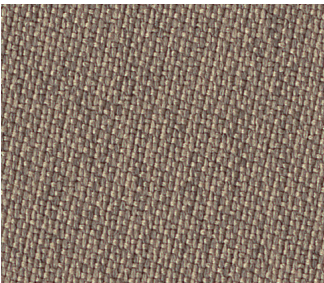
RPL 012



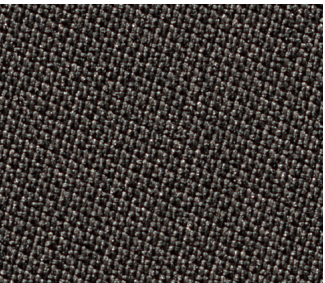
RPL 014



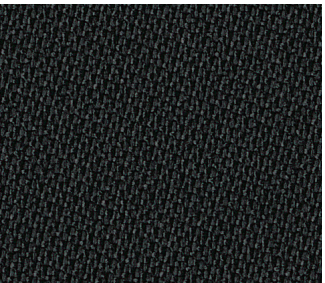
RPL 001



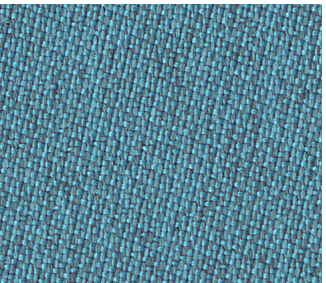
RPL 006



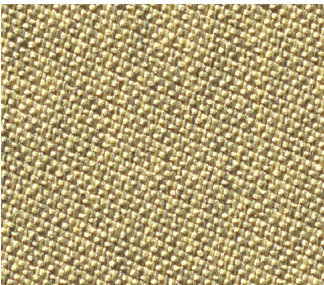
RPL 007



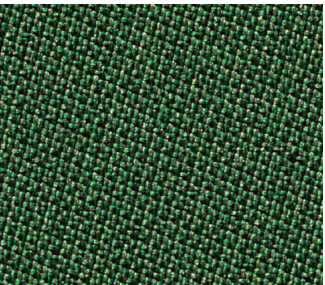
RPL 008



RPL 017



RPL 020



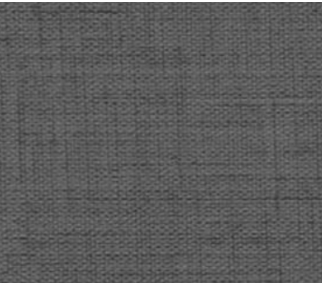
RPL 019

GRUPO 2 ESPECIFICACIONES TÉCNICAS

NILO	CARACTERÍSTICAS	SEA	CARACTERÍSTICAS	REPLAY FR	CARACTERÍSTICAS
COMPOSICIÓN De la superficie, 100% poliuretano húmedo. Del tejido base, 80% poliéster – 20% algodón.	*Respeta el medio ambiente *Easy Clean *Larga durabilidad *Resistencia a la Hidrólisis *Tacto suave *No absorbe olores	COMPOSICIÓN 100% poliéster	*Easy Clean *Advanced fabrics *Larga durabilidad *Antibacteriano *Respirable *No absorbe olores	COMPOSICIÓN 86% Poliéster reciclado posconsumo 14% Poliester	*Retardante de llama *Estirar *Uso en interiores *Certificado de la OMI *Certificado GRS *Absorción acústica *Larga durabilidad
CERTIFICADO AMBIENTAL 				CERTIFICADO AMBIENTAL  	*Tratamiento antimanchas opcional* *Alta resistencia a la abrasión
NORMATIVAS		NORMATIVAS		NORMATIVAS	
Resistencia a la abrasión Solidez a la luz Solidez al frote Resistencia al desgarro Inflamabilidad	EN ISO 5470-2 100.000 Martindale ciclos EN ISO 105-B02 5 (escala 1-8; 8 mejor valor) EN ISO 105-X12 En seco: 5 En húmedo: 5 EN ISO 4674-1 Urdimbre: 67,6 N Trama: 41,3 N EN 1021 1(Cigarro)	Resistencia a la abrasión Piling Solidez a la luz Solidez al frote Resistencia al desgarro Inflamabilidad	EN ISO 12947-1,2 90.000 Martindale ciclos EN ISO 12945-2: 4 (escala 1-5; 5 mejor valor) EN ISO 105-B02 5 (escala 1-8; 8 mejor valor) EN ISO 105-X12 En seco: 5 En húmedo: 4 EN ISO 13937-3 Urdimbre: 356,5 N Trama: 297 N EN 1021 1(Cigarro)	Resistencia a la abrasión Piling Solidez a la luz Solidez al frote Resistencia al desgarro Absorción acústica	EN ISO 12947-1,2 100.000 Martindale ciclos EN ISO 12945-2: 4-5 (escala 1-5; 5 mejor valor) EN ISO 105-B02 Metodo2;4-5 (escala 1-8; 8 mejor valor) EN ISO 105-X12 En seco: 4-5 Mojado: 4-5 EN ISO 13937-3 Alabeo:210 N Trama: 171 N EN ISO 10534-2 Pico de absorción acústica: 0,9
Inflamabilidad	UE: EN ISO 1021 1/2 Reino Unido: BS 5852 0 Reino Unido: BS 7176 Bajo riesgo EE.UU.: CAL TB 117 Sección 1 EE.UU.: NFPA 260 Clase 1 IMO MSC.307(88) Anexo I Parte 8 El rendimiento de inflamabilidad depende de la espuma utilizada				

GRUPO 3
MICHIGAN

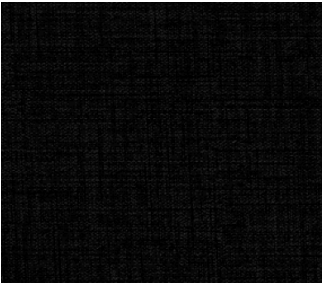
*Otros colores, consultar.



DARK GREY



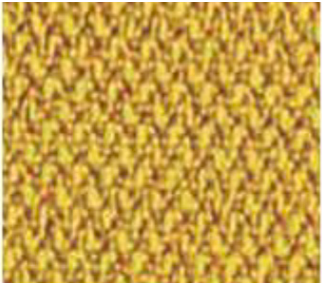
BLUE



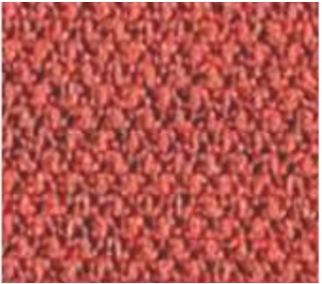
BLACK

GRUPO 3
ERA

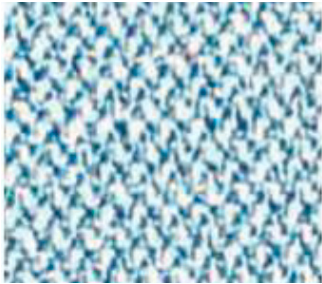
camira



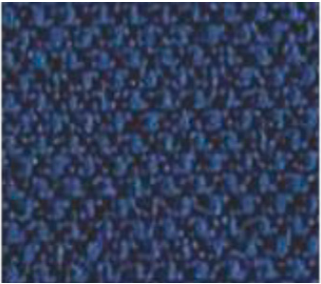
CSE32



CSE29



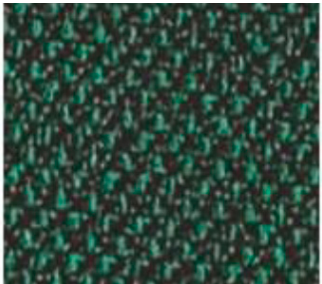
CSE38



CSE40



CSE34



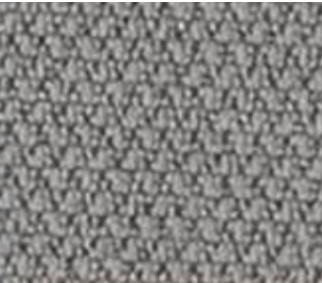
CSE35



CSE01



CSE21



CSE11

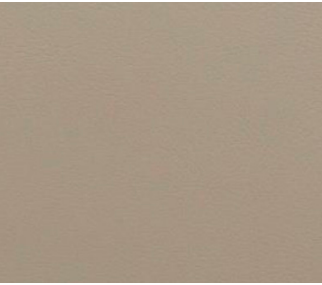


CSE14

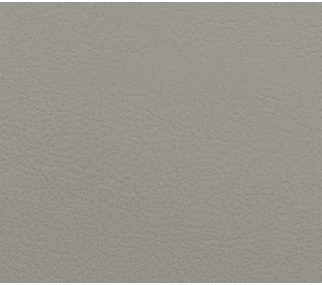
GRUPO 3
VALENCIA



BLANCO



KHAKI



GRIS CLARO



AZUL OSCURO



NEGRO



VERDE



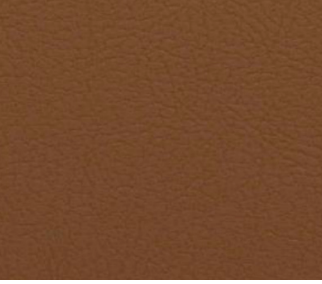
VERDE OSCURO



GRIS OSCURO





WINE



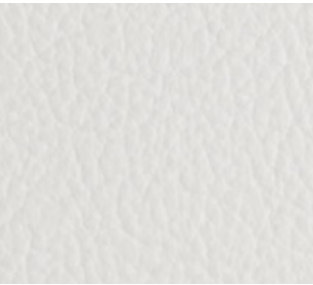
CUOIO

GRUPO 3 ESPECIFICACIONES TÉCNICAS

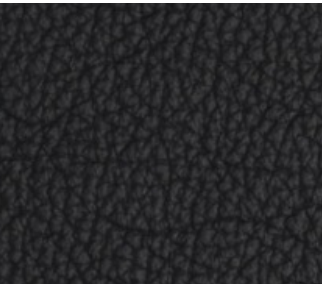
MICHIGAN	CARACTERÍSTICAS
COMPOSICIÓN PVC 89% COTTON 11%	*Uso interior y exterior *Exento de solvente *Resistente a entornos marinos *Larga durabilidad *Eficaz contra hongos y bacterias *Resistencia a la suciedad
NORMATIVAS	
Resistencia a la abrasión	EN ISO 5070-2 150.000 Martindale ciclos
Solidez a la luz	EN ISO 105-B02 6 (escala 1-8; 8 mejor valor)
Inflamabilidad	EUE: EN 1021 (1-2), M2, B2, BS 5852 (CRIB 5), IMO A652
VALENCIA	CARACTERÍSTICAS
COMPOSICIÓN 100% poliéster Hi-Loft2TM	* PERMABLOK3® * Rotura en frío a -23 °C *Protección Anti-micótica *Protección Anti-bacterial *Protección Anti-fúngica *Acabado Anti-manchas *Soporte y recubrimiento Antimoho *Resistente a las manchas por sulfuros *Acabado Antiestático *Certificado medioambiental
NORMATIVAS	
Resistencia a la abrasión	EN ISO 5470-2 >300.000 ciclos Martindale
Rotura al frío	-23°C
Solidez a la luz	EN ISO 105-B02: >7/8 (escala 1-8; 8 mejor valor)
Actividad virucida	ISO 18184:2019 Se ha demostrado que los tejidos tratados con PERMABLOK reducen la presencia de coronavirus en más del 90 % en una hora de contacto
	ISO 21702:2019 Todos los tejidos tratados con PERMABLOK son capaces de reducir la actividad del coronavirus en un 99,9% dentro de las 24 horas de exposición sobre la superficie
Propiedades bacterianas	ISO 22196:2011. Valor de la actividad antibacteriana R>2
Inflamabilidad	UE: EN 1021 ½ (cigarrillo)

ERA	camira
COMPOSICIÓN 100% Poliéster FR	CERTIFICADO AMBIENTAL  
Declaración Ambiental de Producto Composición del tejido sintético. Colorantes no metálicos	
NORMATIVAS	
Resistencia a la abrasión	Servicio pesado / 10 años de garantía. Certificado independiente para >100.000 ciclos Martindale
Solidez a la luz	5 (ISO 105-B02)
Solidez al frote	ISO 105-X12 En seco: 4 En húmedo: 4
Absorción acústica	Gráficos acústicos acústicamente transparentes disponibles bajo petición
Limpiable con lejía	ISO 105 E03 cambio de color 4 para solución de cloro factor de dilución 1:4
Inflamabilidad	EN 1021-1&2 (cigarrillos y cerillas) BS 7176 Bajo riesgo EN 13501-1 Adherido Clase B, s1,d0 EN 13501-1 No adherido Clase C, s1,d0 Opcional: Por favor especifique al realizar el pedido: BS 5852 Fuente de encendido 5 con EnviroFlam5 BS 7176 Peligro medio con EnviroFlam5 Reglamento sobre muebles y mobiliario (seguridad contra incendios) de 1988(cigarrillos y cerillas domésticos en el Reino Unido) con EnviroFlam5 DIN 4102 B1 con Tratamiento FR (Gorts) BS 5867-2 Cortinas y visillos tipo B con tratamiento FR (Gorts) EN 13773 Clase 1 con Tratamiento FR (Gorts)

GRUPO 4
PIEL



BLANCA



NEGRA

GRUPO 4 ESPECIFICACIONES TÉCNICAS

PIEL	NORMATIVAS
COMPOSICIÓN Piel Natural	Solidez a la luz EN ISO 105-B02 Método 5: >=5
	Solidez al frote EN ISO 11640:1998 En seco: 4 (500 ciclos) En sudor: 4 (80 ciclos) En mojado: 4 (150 ciclos)
	Resistencia a la flexión UNI EN ISO 5402
	Adherencia de acabado UNI EN ISO 11644 >=2
	Resistencia al desgarro ^{en seco} UNI EN ISO 3377-1 >=20
	Inflamabilidad UE: EN 1021 1/2:2006 UK: BS 5852:1979

CARACTERÍSTICAS GENERALES

MANTENIMIENTO GENERAL



Limpiar con aspiradora frecuentemente para retirar polvo. En caso de manchas, utilizar un paño limpio y eliminar cualquier exceso de líquido o residuos y posteriormente con un paño humedecido aplicar una solución de jabón neutro adecuado para la limpieza de productos de tapicería, presionar suavemente y frotar con movimientos circulares suaves. Recomendamos usar un paño 100% algodón y un cepillo si fuera necesario. No usar detergentes fuertes, disolventes, ceras ni productos químicos u otros productos no recomendados. Para las pieles, además, es recomendable el uso de productos específicos que la nutran, limpien protejan y reaviven su aspecto.

No aceptamos responsabilidad alguna de daños resultantes por uso inapropiado, limpieza química o impregnación adicional.

IGUALDAD DE COLOR

De una tintada a otra pueden producirse variaciones (3%).

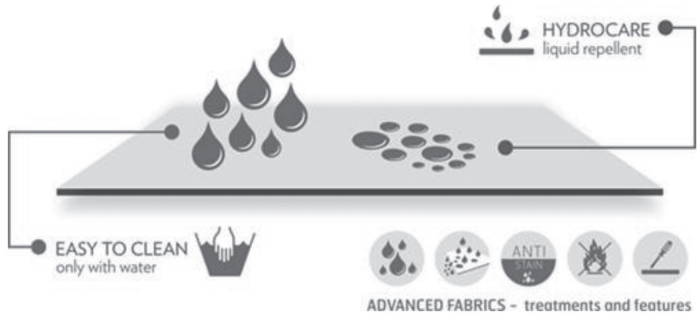
Tejidos tecnológicamente avanzados

En tejidos; SEA



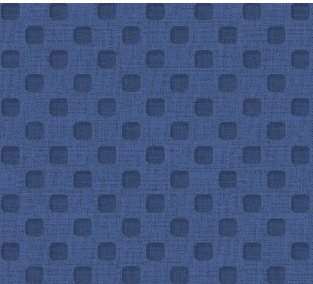
Artículos tecnológicamente más avanzados, especialmente desarrollados para satisfacer los mercados más exigentes, en las áreas de Contract, Ámbito de la Salud, Decoración e Industria de Tapicería.

Esta selección está exclusivamente asociada a artículos con tratamientos especiales o características que les dan valor añadido y diferenciación a los artículos de tapicería.

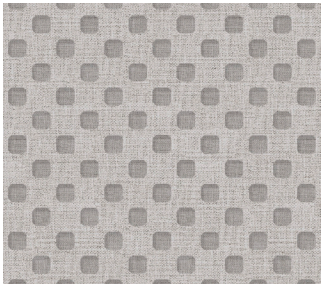


Destacando algunos tratamientos como:
Fuego Retardante, Hidro repelencia, Fácil limpieza,
Alta Resistencia a los Arañazos y Libre de Solventes Químicos

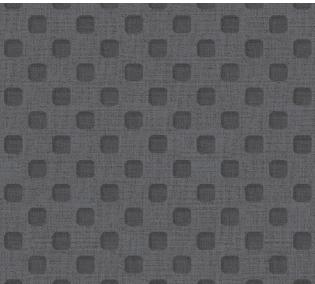
MALLA
3D



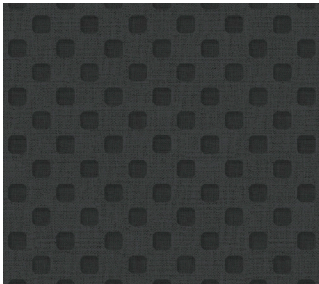
AZUL 11



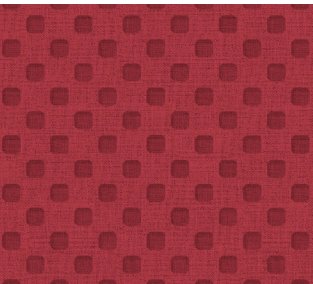
BLANCO 1



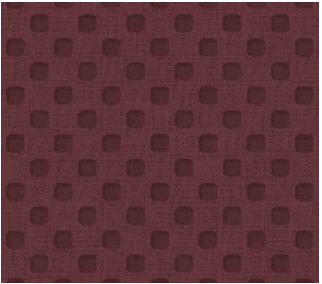
GRIS 30



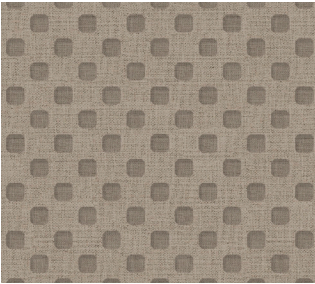
NEGRO 9



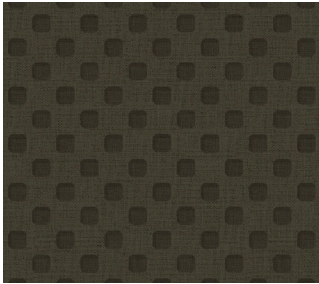
ROJO 7



GRANATE 58



BEIGE P116



VERDE G102

MALLAS 3D ESPECIFICACIONES TÉCNICAS

MALLAS	NORMATIVAS
COMPOSICIÓN 100% Poliéster	Resistencia a la abrasión EN ISO 12947-2/4/5 25.000 ciclos Martindale
	Solidez a la luz UNE 40187
	Solidez al frote EN ISO 105-X12 En seco: 4-5 En húmedo: 4-5
	Resistencia al desgarro EN ISO 13937-2 Urdimbre: 46,5 N Trama: 48,7 N
	Resistencia a la tracción,alargamiento rotura y alargamiento bajo carga 50N UNE-EN ISO 13934
	Resistencia al estallido ISO 13938



DESCARGA NUESTRO MUESTRARIO DE TELAS



Intacor

sillas de oficina

Ctra. Córdoba-Málaga, km 70,400
Bulevar los Santos
14900 LUCENA / Córdoba

Tfno. 957 515 940 / 957 516 886
Fax 957 509 276

e-mail: intacor@intacor.net
www.intacor.net